



交易宝

东海国际证券

交易帮助手册

目 录

1 登录系统.....	2
2 买入.....	3
3 卖出.....	5
4 委托改撤单.....	5
5 查询.....	6
5.1 持有股份.....	6
5.2 委托状况.....	7
5.3 今日成交.....	7
5.4 历史成交.....	7
5.5 今日委托.....	7
5.6 历史委托.....	8
6 设置.....	8
6.1 登陆密码修改.....	8
6.2 系统设置.....	9
6.3 免责声明.....	9

1 登录系统

第一种方式：可在启动软件登录时，用户输入交易账号、密码及验证码，然后点击“登入”进行登录：



第二种方式：在系统内打开交易系统，按 **F12 快捷键** 或点击工具栏交易图标或点击右上角“交易”按钮等方式打开。

交易系统内登录方式：打开交易系统时弹出登录窗体，

1. 在列表中选择交易网关（电信用户选电信，网通用户选网通）；
2. 输入您的户口代码（勾选“保存户口”，下次登录毋需再输入）；
3. 点击“密码键盘”，右边出现小键盘，输入登录密码，或可以以键盘输入；输入验证码（右边图中的四位数字）；最后点击“确定”，登录交易系统。
4. 然后会弹出免责声明，阅读后点击“同意”以同意条款并继续操作。

新开户用户请注意：凡是首次登录交易系统，登入后会先弹出修改密码窗体，为了防止您的密码被盗，我们建议新开户用户首次登入交易系统，首先进行密码修改。



2 买入

1. 在交易系统内下单，点击交易系统左菜单“买入”或上排菜单“买入”，下买入委托单。输入证券代码、买入价格及股数后，选择交易类型：可选类型有“限价盘”、“增强限价盘”、“特别限价盘”、“竞价限价盘”及“竞价盘”（注：可查看「有关交易规则说明」）。

增强限价盘（预设）
此类限价盘最多可与两条轮候价位队伍进行对盘，对盘价格为限价或较佳之价位。
未能成交的余额会自动转为原先指定限价的限价盘。
限价盘
该买卖盘种类容许以指定价位进行对盘。
特别限价盘
此类限价盘实际上是一市价盘，但有价格限制。输入特别限价盘时，必须输入限价，但价格不会受对手价格所限。
只要成交价不比输入的限价为差便可最多跟两条轮候队伍（即当时最佳价及相距一个价位的第二轮候队伍）配对。
未能成交的余额将会被取消而不会保留在中央买卖盘纪录内轮候对盘。
竞价盘
此类买卖盘是市价盘的一种，但只可于开市前交易时段内执行单一价格竞价。
买/卖盘毋须设定限价，并享有对盘优先权。而未能成交的余额会于竞价交易后自动取消。
系统接纳竞价盘挂盘时段为上午九时至九时二十分。于开市前时段以外时间输入之竞价盘均会被拒绝。
竞价限价盘
此类买卖盘可于开市前时段内以指定价格作单一价格竞价。
未成交的竞价限价盘余额将会转为原先指定价格的限价盘，转至持续交易时段内继续进行配对。
系统接纳竞价限价盘挂盘时段为上午九时至九时十五分。于开市前时段以外时间输入之竞价限价盘均会被拒绝。

买入委托提交后，会提示下单成功及您的委托单号，若想查看委托单，可在“委托状况”查看。

本交易系统一大优越特色：买卖委托上有该股限定的最小价差及每手股数提示。

The screenshot displays the '买入' (Buy) order entry screen. A '买入确认' (Buy Confirmation) dialog box is open, showing details for a buy order of 2,000 shares of '新威国际' (New World International) at a price of 0.315. Below the dialog, a table lists the order status:

证券代码	证券名称	市场	委托编号	委托方向	委托价格	委托数量	委托时间	状态	已成交	成交价格	排队数量	交易类型
00058	新威国际	港股	1511800014	证券买入	0.305	4,000	11:18:46	挂盘	0	0.000	4,000	增强限价盘
00123	越秀地产	港股	15118000125	证券买入	1.310	6,000	11:24:52	挂盘	0	0.000	6,000	增强限价盘
00981	中芯国际	港股	15118000128	证券买入	0.820	4,000	11:24:30	挂盘	0	0.000	4,000	增强限价盘
00123	越秀地产	港股	15118000129	证券买入	1.310	4,000	11:18:46	挂盘	0	0.000	4,000	增强限价盘
00007	凯富能源	港股	15118000015	证券买入	0.790	2,000	10:52:47	拒绝	0	0.000	0	增强限价盘
00188	新华富...	港股	15118000016	证券买入	0.150	10,000	10:53:25	拒绝	0	0.000	0	增强限价盘
01046	寰宇国际	港股	15118000126	证券买入	0.183	15,000	11:14:00	拒绝	0	0.000	0	增强限价盘
00007	凯富能源	港股	15118000127	证券买入	0.790	2,000	11:14:11	拒绝	0	0.000	0	增强限价盘

3 卖出

在“资金股份”中双击要卖出的股票，下卖出委托单。

输入卖出价格及股数后，选择交易类型：可选类型有“限价盘”、“增强限价盘”、“特别限价盘”、“竞价限价盘”及“竞价盘”

然后点击“卖出”，提交卖出委托。卖出委托提交后，会提示下单成功及您的委托单号，若想查看委托单，可在“委托状况”查看。

本交易系统一大优越特色：买卖委托上有该股限定的最小价差及每手股数提示。



4 委托改撤单

当您要对已下的委托单进行修改或取消时，可点击左菜单“改单/撤单”，进行改单或撤单操作。

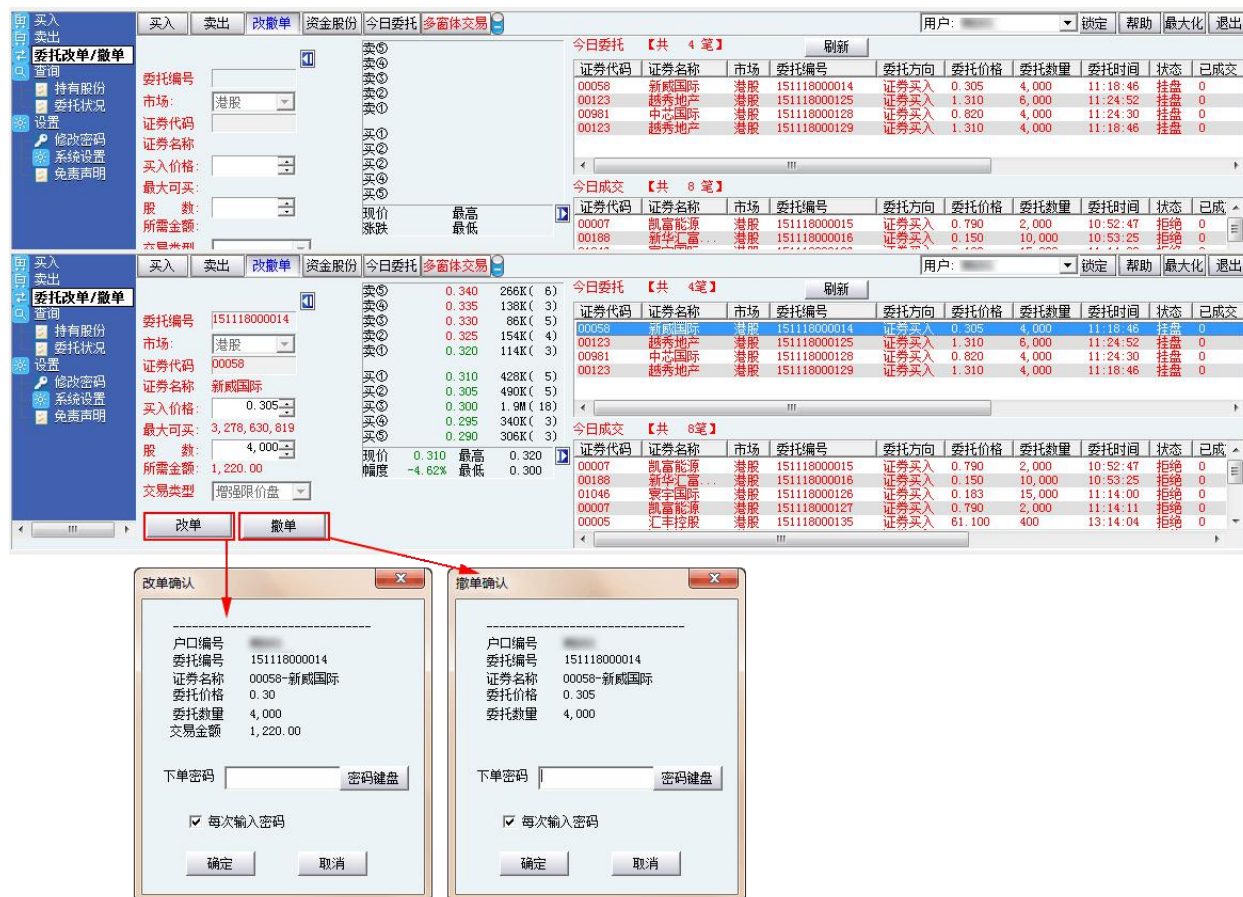
对某个委托单进行“改单/撤单”的快捷方式有两种：

1. 点击左菜单“改单/撤单”，当天所有未成交委托单都会列在右边表内，只需双击某条记录就可对它进行改单/撤单。

2. 点击左菜单“查询”>“委托状况”，在委托状况表内选定某条记录，然后点击上排菜单的“改单/撤单”按钮，就可对它进行改单/撤单。

注意：

1. 委托单只能在未成交状态下才能进行改单/撤单，如果委托已成交，就无法进行改单/撤单。
2. 此“触发价格”是指原委托单里交易类型设置的条件指示盘之触发价格；若原委托单交易类型没设置条件指示盘，则不用填写。



5 查询

5.1 持有股份

查看所持有的股票及资金。

1. 资金股份页面：按“持有股份”显示客户户口资料



5.2 委托状况

查看委托单状况。



5.3 今日成交

查看今日成交状况。



5.4 历史成交

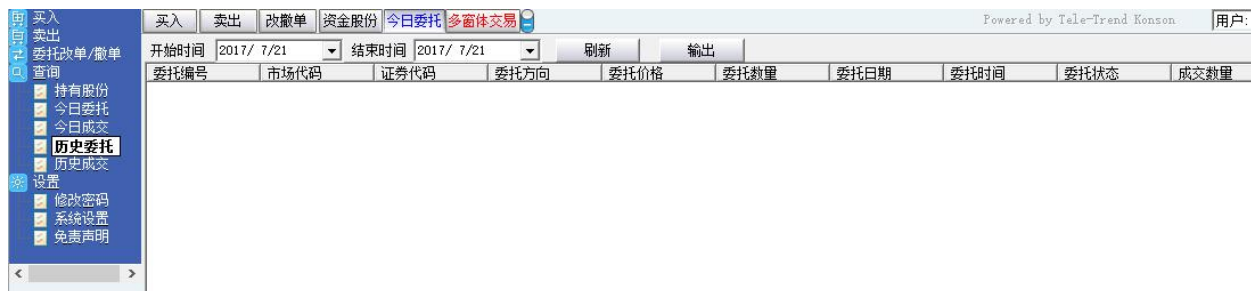
查看历史成交状况。



5.5 今日委托



5.6 历史委托



6 设置

6.1 登陆密码修改

点击左菜单中“设置”>“修改密码”，进行密码修改，可修改登入密码及交易密码。



6.2 系统设置



6.3 免责声明

点击左菜单中“设置”>“免责声明”，可查看免责声明。

